

Kerber Backup Server

Na koľko sú pre vás dôležité Vaše dáta? Na koľko si ceníte svoje know-how, ekonomické údaje, zmluvy, atď.? Čo by sa stalo keby ste o tieto dáta nenávratne prišli?

V spoločnosti SOMI Systems a.s. sme presvedčení o tom, že Vaše dáta nie sú len zhukom jednotiek a núl, ale sú práve srdcom a dušou Vášho podnikania. Zachovanie týchto dát už dnes nie je otázkou pohodlia, ale stáva sa otázkou samotného prežitia. Preto naše riešenia sú nie len bezpečné, ale aj cenovo dostupné, flexibilné a intuitívne. Kerber Backup Server predstavuje plnohodnotný zálohovací systém určený pre potreby malých a stredných podnikov, ale aj verejnej správy.



Kerber Backup Server sa vyznačuje jednoduchým intuitívnym rozhraním prístupným cez WEB prehliadač, podobne ako je to pri systéme KERBER, čo zabezpečuje platformovú nezávislosť. Medzi ďalšie kľúčové vlastnosti patrí:

- **Kompresia** – podpora kompresie v reálnom čase, ktorá umožňuje ušetriť diskovú kapacitu a zároveň urýchliť I/O operácie na cieľovom serveri.

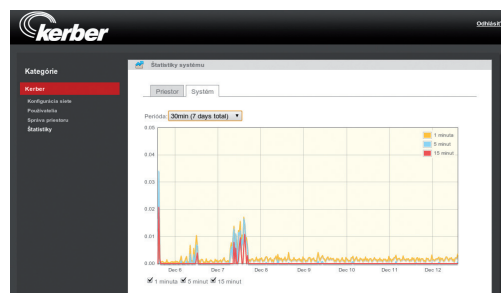
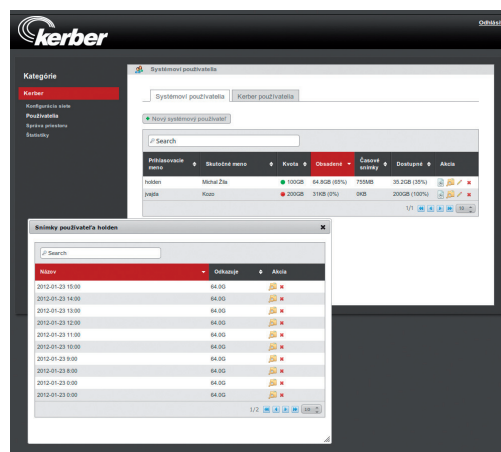
- **Deduplikácia** – v prípade totožných súborov je možné uplatniť deduplikáciu, kedy môže prísť k úspore miesta. Deduplikácia prebieha na blokovej úrovni file systému.

- **Kvóty a rezervácie** – samozrejmosťou sú používateľské kvóty na diskový priestor a systém rezervácie, ktorý zabezpečí 100% dostupnosť prideleného diskového priestoru danému používateľovi – nikto mu jeho pridelenú kvótu neobsadí.

- **Časové snímky** – časové snímky sú silným nástrojom, ktorý umožňuje „návrat v čase“ do histórie používateľskej zálohy - či je to hodina, deň, týždeň alebo mesiac. Tento systém pracuje na blokovej úrovni, čo znamená, že sa šetrí diskový priestor, keďže sa ukladajú len rozdiely v blokoch dát.

- **Administratívne rozhranie** – umožňuje správcovi systému komplexne sledovať stav používateľských záloh, podrobné obsadenie miesta na disku a jeho vývoj v čase, či už globálne alebo pre konkrétneho používateľa. Administrátor môže taktiež prezerať zálohované súbory a k nim prináležiacie časové snímky. Samozrejmosťou sú taktiež podrobné grafy o stave a záťaži hardvéru, na ktorom KBS beží.

- **Podporované RAID polia** – Raid 1, Raid 1+0, RaidZ (ako Raid5, ale eliminuje bežnú chybu Raid5 polí write hole), RaidZ2 (dva disky pre paritu) a RaidZ3 (tri disky pre paritu). Komunikáciu zálohovaných pracovných staníc, počítačov alebo súborových serverov s Kerber Backup Serverom zabezpečuje samostatný klient nainštalovaný na zálohovanom zariadení.



Modulárnosť



Na mieru



Skúšobná doba



Dohľad



Podpora 0-24h



SK produkt



Spokojnosť